

LEGENDA

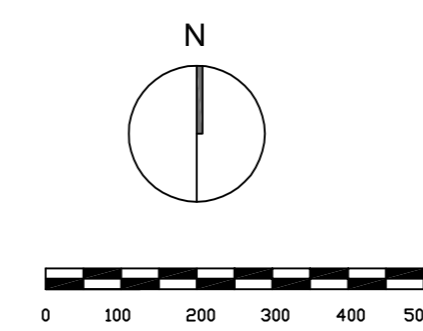
- ÁREA DE INTERVENÇÃO DO PLANO DE PORMENOR
- - - LIMITE DA UNIDADE DE EXECUÇÃO 1
- NÍVEL PLENO DE ARMAZENAMENTO (COTA 124.7)
- LINHAS DE ÁGUA
- LIMITE DA PARCELA
- LIMITE DA FRACÇÃO
- CURVAS DE NÍVEL (equidistância = 2 metros)
- INTERIOR DO POLÍGONO DE IMPLANTAÇÃO

ZONA ECOLÓGICA DE PROTECÇÃO I (inclui a totalidade da REN) ZEP I

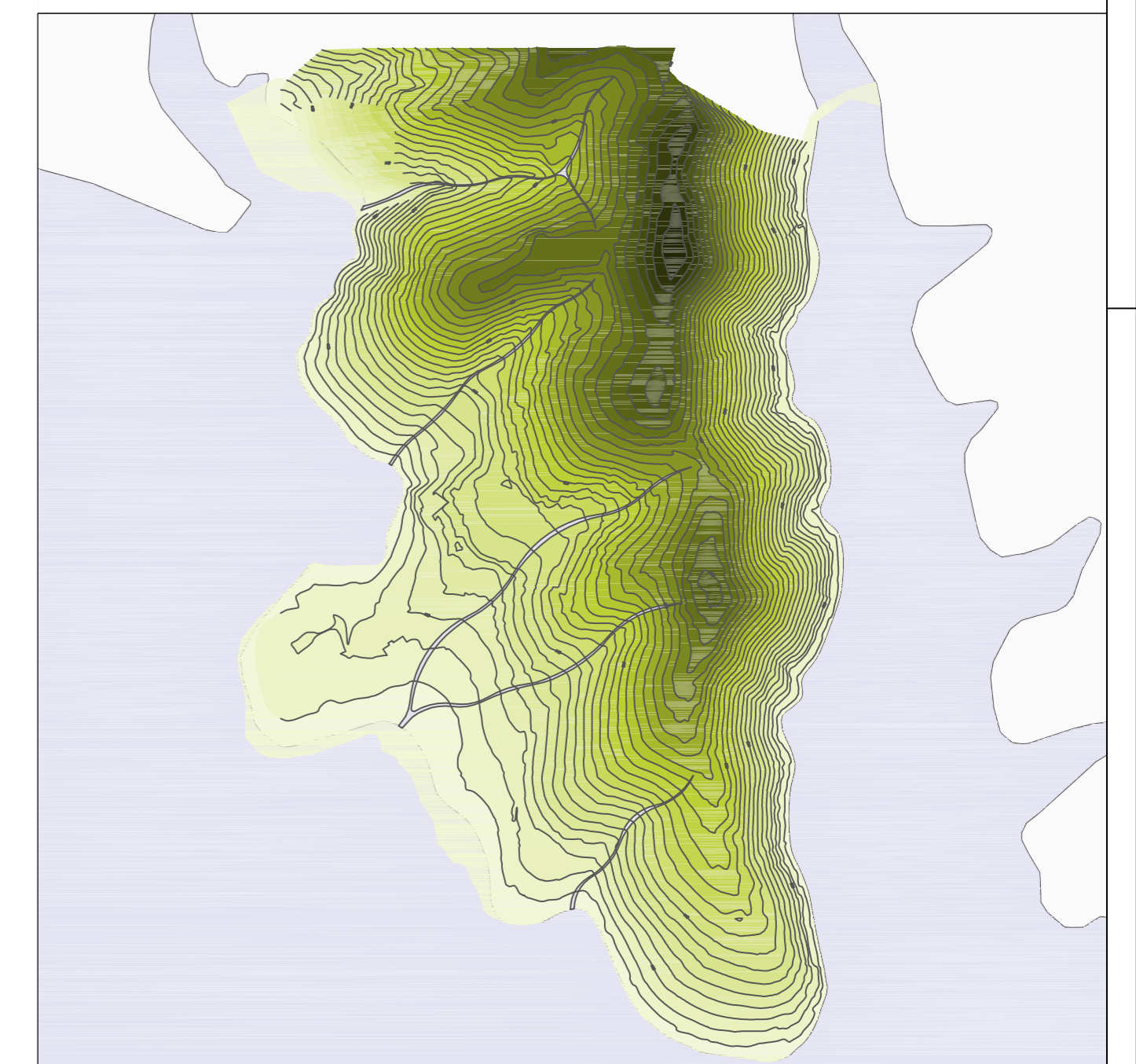
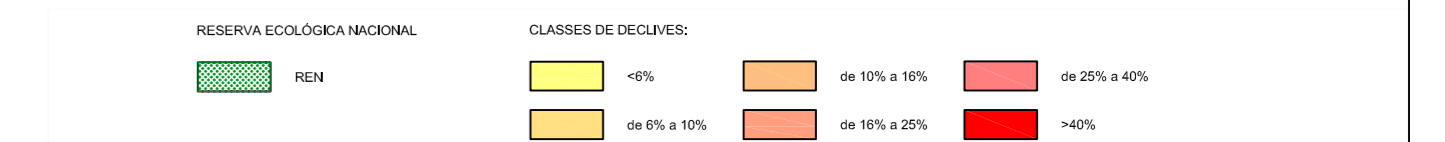
- MATA PARAFLUMÍMICA COM DECLIVE >40%
- MATA PARAFLUMÍMICA COM DECLIVE <40%
- PRAIA FLUVIAL

ZONA ECOLÓGICA DE PROTECÇÃO II ZEP II

- EXTERIOR DO POLÍGONO DE IMPLANTAÇÃO
- JARDINS / PRAÇAS / ESTACIONAMENTOS
- LOGRADOUROS EXISTENTES

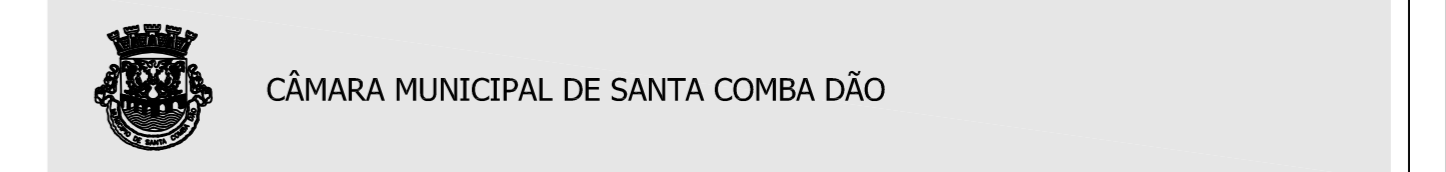


REN | Declives 1:5000



Hipsometria CURVAS DE NÍVEL (equidistância = 2 metros) 1:5000

CARTOGRAFIA DE REFERÊNCIA	
Entidade proprietária	Senhora da Ribeira, empreendimentos imobiliários, lda
Entidade produtora	Setetop, lda
Número de homologação	169
Data de edição	Fev. 2012
Data de homologação	29/11/2012
Sistema de referência	Datum 73
Projeção cartográfica	Hayford-Gauss
Exactidão posicional e temática	0,5 m em planimetria e 0,7 m em altimetria



Título do trabalho:	PLANO DE PORMENOR DA SRA. DA RIBEIRA Projecto de Plano	Data:	Março 2013
Título do desenho:	Planta da Estrutura Ecológica Classificação	Escala:	1:2000 1:5000
		Peça gráfica:	16 GDU 016 EE