

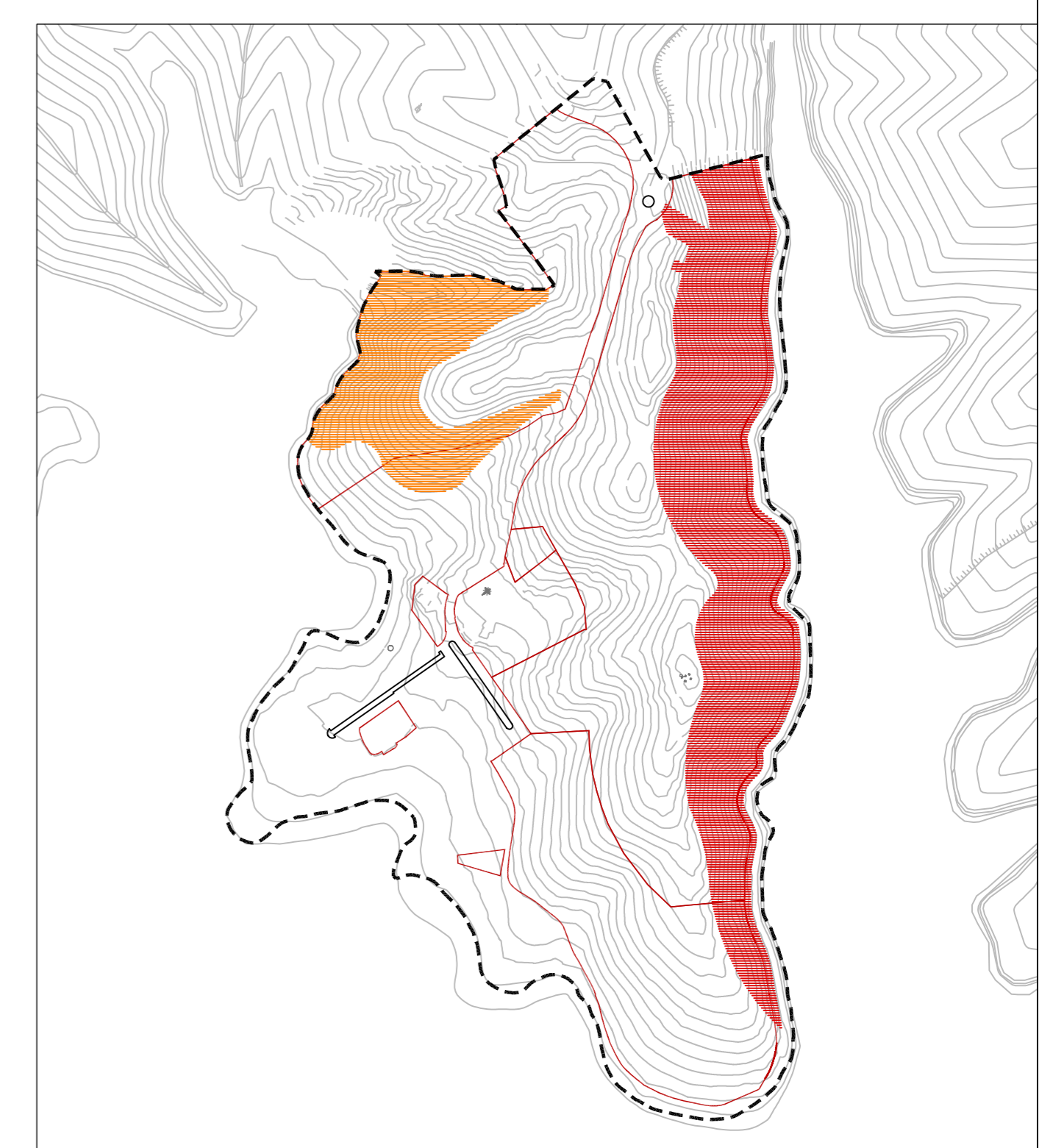
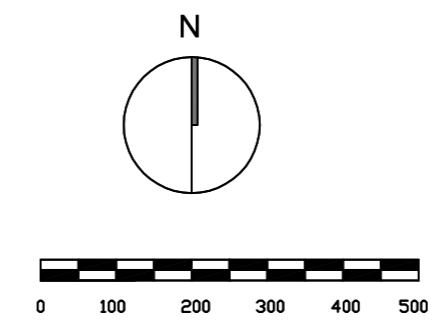


**LEGENDA**

- ÁREA DE INTERVENÇÃO DO PLANO DE PORMENOR
- - - LIMITE DA UNIDADE DE EXECUÇÃO 1
- LINHAS DE ÁGUA
- LIMITE DA PARCELA
- LIMITE DA FRACÇÃO
- CURVAS DE NÍVEL (equidistância = 2 metros)

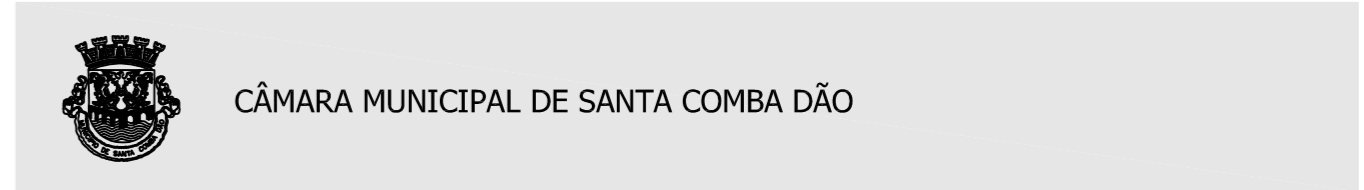
**VEGETAÇÃO**

- BOSQUE DE CARVALHOS**  
Mata de Carvalhos das Associações Parasitáticas Regionais  
(*Quercus suber*, *Quercus pyrenaica* e *Quercus robur*)
- MATA RIBEIRINHA**  
Vegetação Ripícola de Associações Parasitáticas Regionais  
(*Fraxinus angustifolia*, *Ulmus sp.* e *Salix sp.*)
- ARBORIZAÇÃO DE JARDINS/PRAÇAS E ARRUAMENTOS**  
Folhosas do Hemisfério Norte
- ARBORIZAÇÃO EXISTENTE A MANTER**



**Manchas Arbustivas**  
 Manchas Arbustivas a criar  
 Manchas Arbustivas a conservar

CARTOGRAFIA DE REFERÊNCIA		
Entidade proprietária	Senhora da Ribeira, empreendimentos imobiliários, lda	Sistema de referência
Entidade produtora	Setetop, lda	Datum
Setetop, lda	Fev. 2012	Projeção cartográfica
Número de homologação	29/11/2012	Hayford-Gauss
		Exactidão posicional e temática
		0,5 m em planimetria e 0,7 m em altimetria



Título do trabalho: **PLANO DE PORMENOR DA SRA. DA RIBEIRA**  
Projecto de Plano

Data: Março 2013

Escala: **1:2000**  
**1:5000**

Título do desenho: **Planta da Estrutura Ecológica**  
Ocupação Arbórea e Arbustiva

Peça gráfica: **17**  
GOU 017 EE